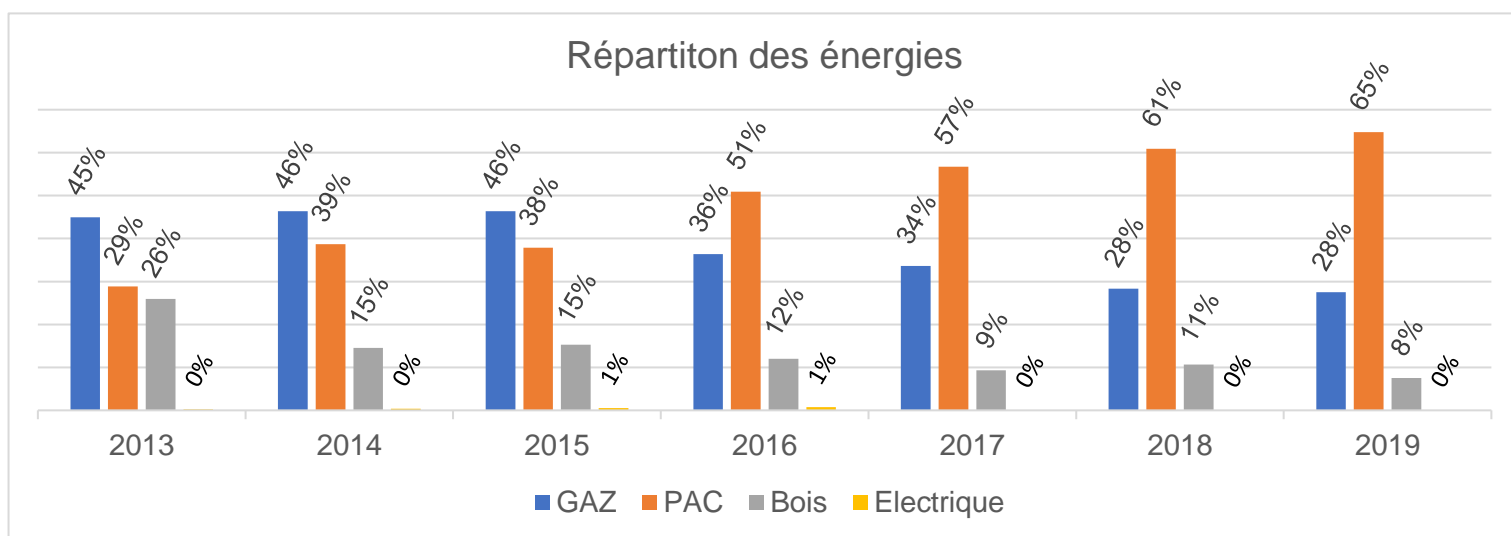


STATISTIQUES 2019

Cette newsletter vous propose les statistiques NEO ENERGIES de l'année 2019.

Le périmètre est : bâtiment de maisons individuelles sur le quart Nord-Est du territoire français.

Chauffage



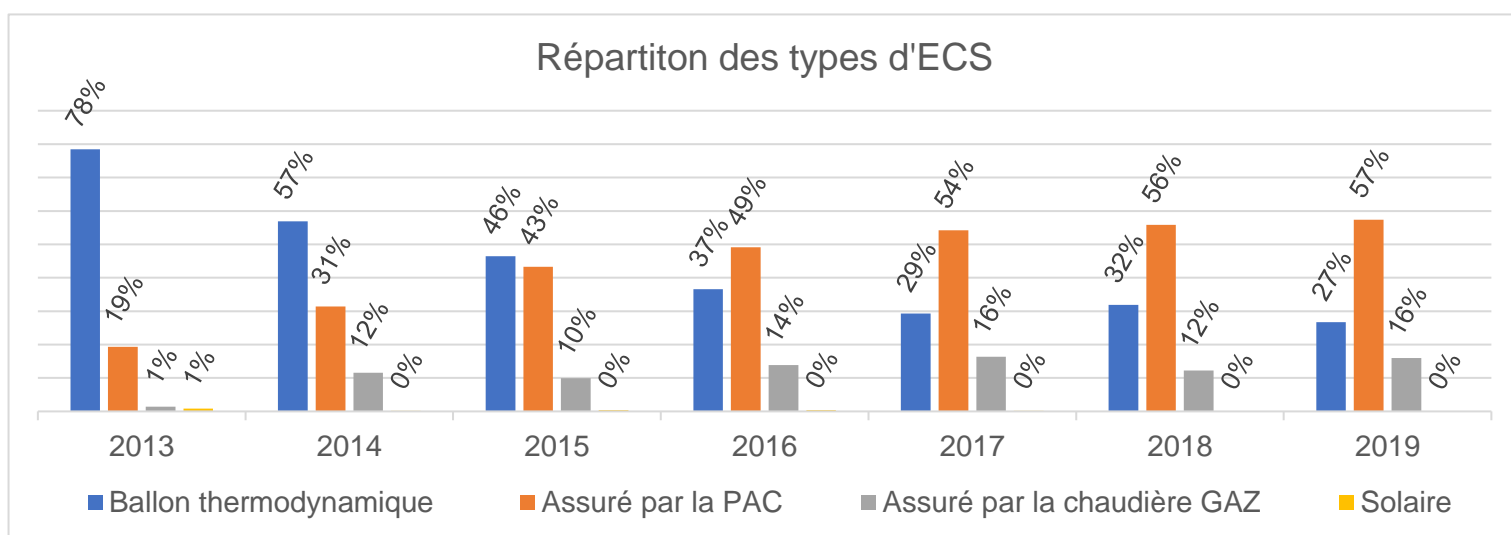
La solution pompe à chaleur continue sa progression dans le choix des systèmes de chauffage.

Elle est installée aujourd'hui dans près de deux tiers des maisons.

Cette progression s'explique par le recul de la solution poêle à bois (changement des règles de modélisation depuis le 01/01/2019 avec intégration des appoints électriques).

La pompe à chaleur Air-Air atteint aujourd'hui 10% de nos études thermiques.

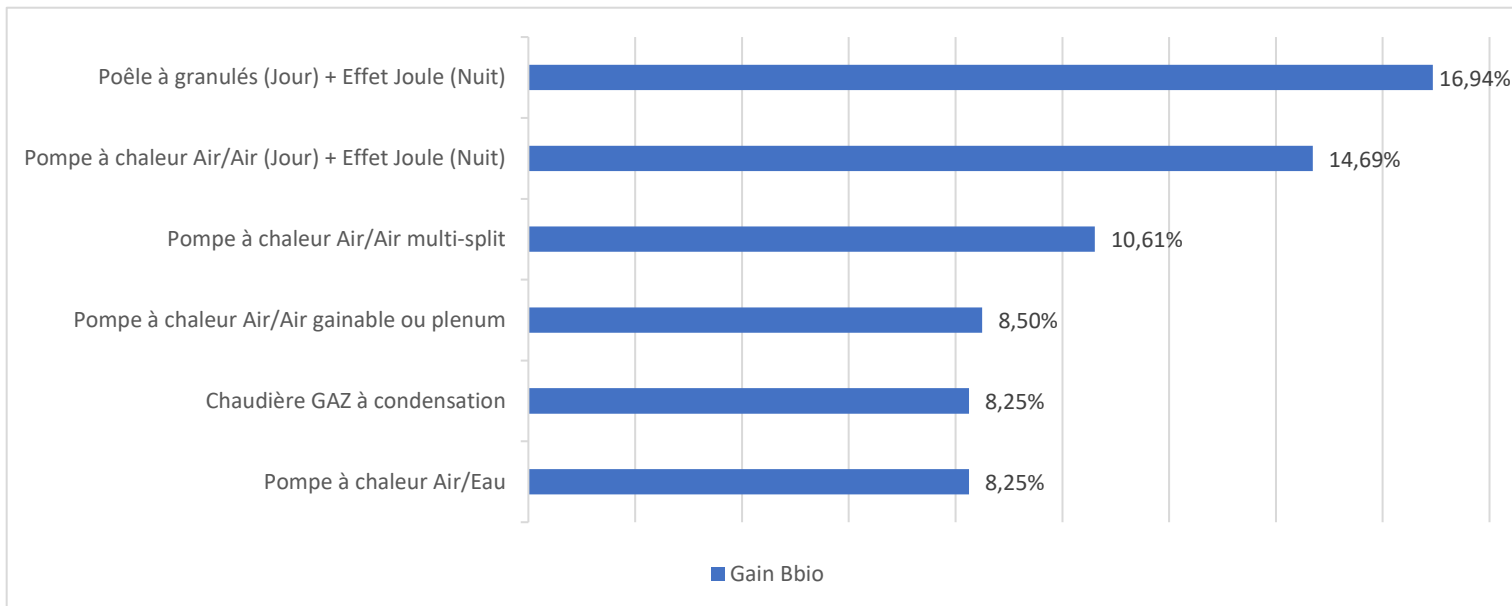
Eau chaude sanitaire



La solution chaudière GAZ produisant l'eau chaude sanitaire couplé à une production photovoltaïque est choisie dans 57% des maisons chauffées par la GAZ.



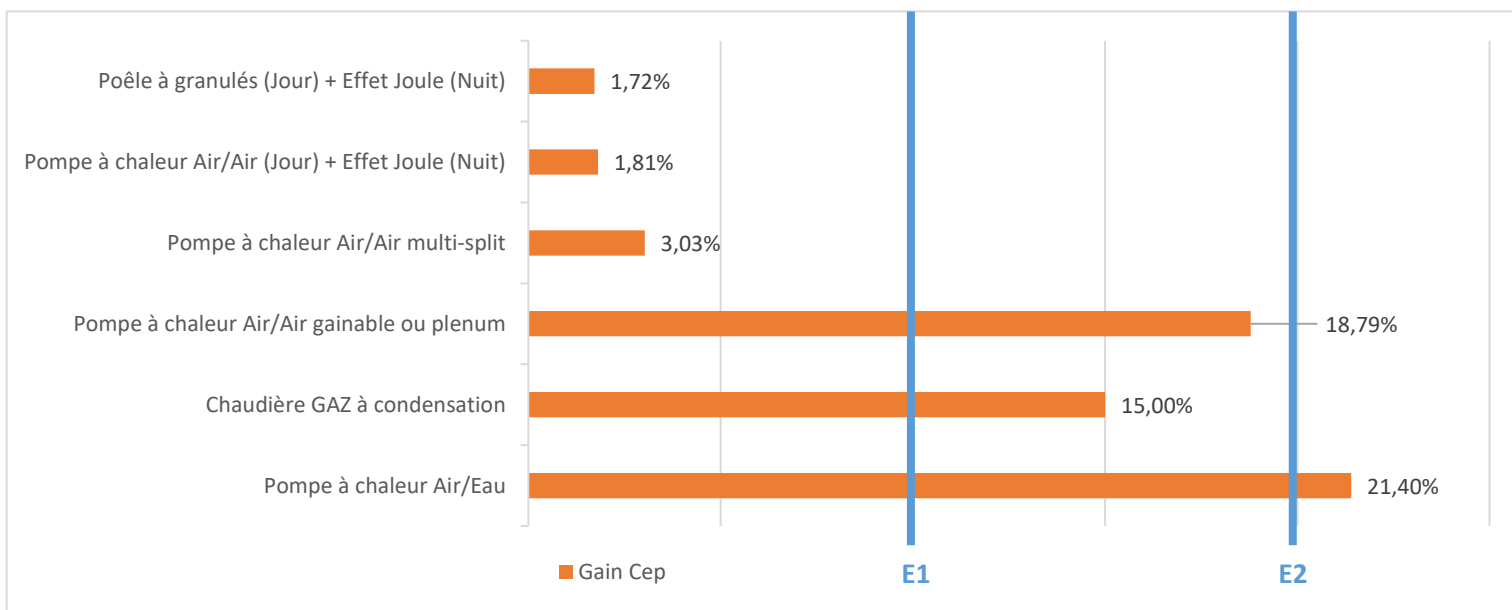
Gain Bbio



Plus le système de chauffage est performant (Rendement, COP, régulation, etc.) plus le bâti est proche du niveau réglementaire. Attention l'électricité par émission directe reste pénalisée du fait de l'absence de rendement.

On remarque un gain similaire sur les 3 dernières solutions techniques (PAC Air/Air gainable/Plenum, chaudière Gaz à condensation et PAC Air/Eau).

Gain Cep



E1 – E2 : Niveaux Energie dans le référentiel E+C-

On remarque avec ce graphique que les deux solutions (Bois et Air/Air) avec appoint électrique dans les pièces de nuit sont très proches de l'exigence réglementaire en termes de consommation.



Généralités

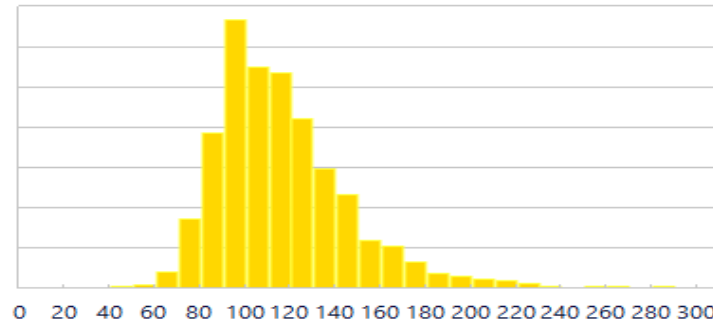
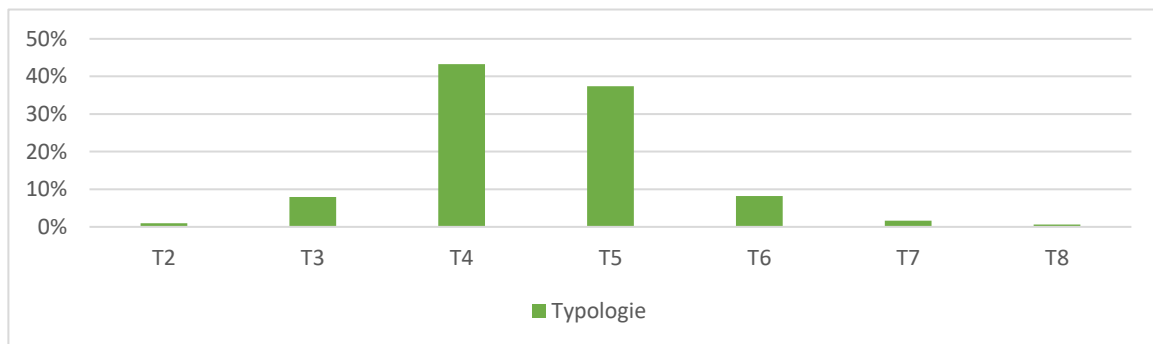


Figure 1: Surface habitable

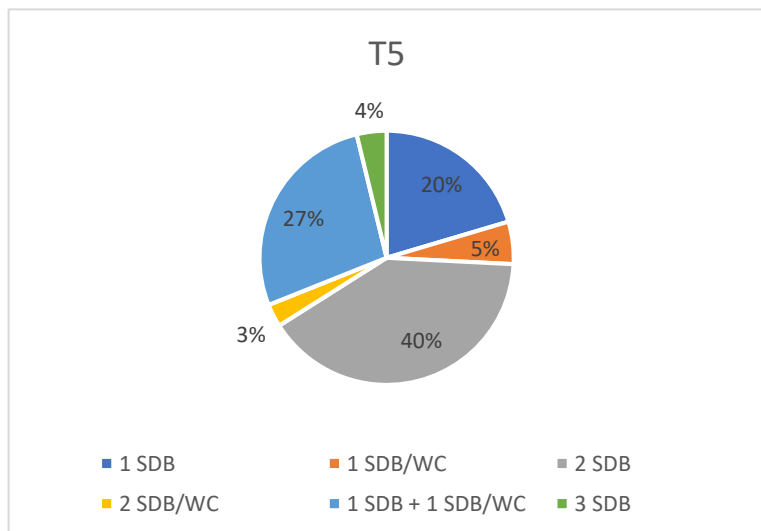
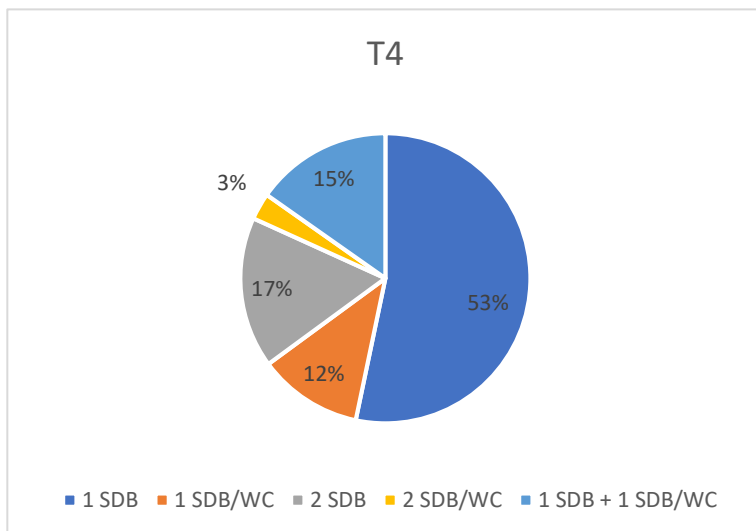
La surface habitable moyenne sur l'année 2019 est de 114.2 m². Cette donnée est stable par rapport à 2018.



La majorité des projets étudiés sont des maisons avec 4 ou 5 pièces principales, représentant à eux seuls 80% du marché.

Ventilation

Intégration des parts de nombre de salle de bains par typologie.



Sur la typologie de bâtiment T4, 35% possèdent déjà 2 pièces d'eau, cette tendance est encore plus forte sur le T5 avec 75% du marché.